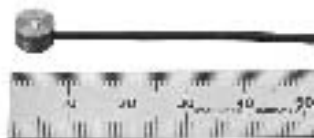


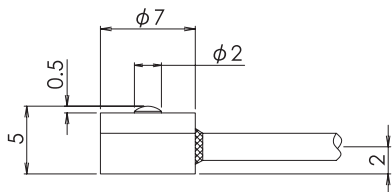
# MODEL MCDW

小型圧縮ロードセル



ケーブル結線色はケーブルカラーコード表をご参照下さい。▶ P99

■ 外形寸法図 Outline Dimensions ▼



## 超小型ロードセル

直径7mm, 高さ5mm, この形状で500Nまで計測可能

■ 特長 Features ▼

- [ 定格荷重 200N (20.4kgf), 500N (51kgf) ]
- [ ステンレス製 ]

■ 仕様 Specification ▼

型式 (Model)	MCDW-20L	MCDW-50L
定格荷重 (Rated Load) R.L.	200N (20.4kgf)	500N (51kgf)
定格出力 (Rated Output) R.O.	0.5mV/V 以上	
非直線性 (Nonlinearity)	±1%R.O.	
ヒステリシス (Hysteresis)	±1%R.O.	
繰返し性 (Repeatability)	±1%R.O.	
許容温度範囲 (Temperature Range : Operating)	-10°C~+60°C	
入出力端子間抵抗 (Input and Output Impedance)	約 350Ω	
推奨印加電圧 (Excitation : Recommended)	AC, DC 5V	
許容過負荷 (Safe Overload)	120%R.L.	
ケーブル (Cable)	φ1.6 4芯シールドケーブル 0.5m 先端柳線	

LOAD CELL

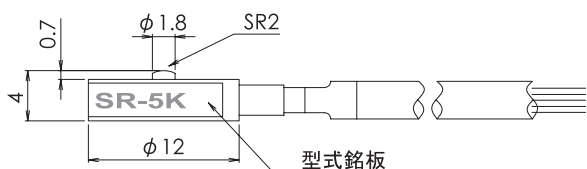
# MODEL MCSR

小型圧縮ロードセル



ケーブル結線色はケーブルカラーコード表をご参照下さい。▶ P99

■ 外形寸法図 Outline Dimensions ▼



## 高さ4mmの超小型ロードセル

■ 特長 Features ▼

- [ 定格荷重 20N (2.04kgf) ~ 50N (5.1kgf) ]
- [ ステンレス製 ]

■ 仕様 Specification ▼

型式 (Model)	MCSR-2L	MCSR-5L
定格荷重 (Rated Load) R.L.	20N (2.04kgf)	50N (5.1kgf)
定格出力 (Rated Output) R.O.	約 1mV/V	
非直線性 (Nonlinearity)	±1%R.O.	
ヒステリシス (Hysteresis)	±1%R.O.	
繰返し性 (Repeatability)	±1%R.O.	
許容温度範囲 (Temperature Range : Operating)	-10°C~+60°C	
零点の温度影響 (Temperature Effect : On Zero)	±2.0%R.O./10°C	
出力の温度影響 (Temperature Effect : On Output)	±1.0%R.L./10°C	
入出力端子間抵抗 (Input and Output Impedance)	350Ω ±10Ω	
推奨印加電圧 (Excitation : Recommended)	AC, DC 5V	
許容過負荷 (Safe Overload)	150%R.L.	
ケーブル (Cable)	φ3 4芯シールドケーブル 1m 先端柳線	